



# Les Créateurs

---

## du végétal





## Introduction

Ce livret offre un aperçu des créateurs rassemblés au sein du réseau de **La Route des Plantes, Le Chant des Forêts**. Il propose une première géo-localisation sensible des acteurs qui, à travers leurs pratiques, contribuent à faire du végétal un patrimoine culturel vivant de l’océan Indien. Plutôt qu’une organisation territoriale, ce réseau s’articule autour de dynamiques communes : du geste ancestral à l’expérimentation contemporaine, en passant par la dimension symbolique et sacrée du végétal.

Notre démarche repose sur une conviction forte : abolir les hiérarchies entre art et artisanat, entre chercheur et illustrateur, entre designer et gardien de savoir-faire. Tous partagent une exigence de qualité, une pratique professionnelle affirmée et un lien profond avec le végétal - qu’il soit matière, source d’inspiration, terrain de recherche ou espace de transmission.

Le projet repositionne le patrimoine culturel et immatériel lié au monde végétal comme un levier fondamental de coopération régionale et internationale. Il s’inscrit dans une approche transversale, à la croisée de la culture, de l’environnement et du développement économique. En structurant un réseau à l’échelle de l’Indianocéanie - La Réunion, Maurice, Madagascar - nous fédérons des acteurs engagés autour d’une plateforme commune de valorisation, d’échanges et de création.

Le végétal, dans ce contexte, ne se limite pas à une ressource naturelle. Il constitue un socle culturel immatériel : savoirs écologiques traditionnels, pratiques artisanales, médecines, rituels, langues, cosmologies, arts visuels. Il façonne les imaginaires, les gestes, les économies locales et les identités insulaires.

Les créateurs présentés ici répondent à des critères exigeants : pratique professionnelle, maîtrise d’un savoir-faire ou d’une démarche artistique, ancrage patrimonial, capacité de transmission, potentiel de collaboration et résonance avec les territoires de l’océan Indien. Chaque île a identifié ses propres acteurs afin d’assurer une responsabilité locale et une représentativité équilibrée.

Cet échantillon ne prétend pas à l’exhaustivité. Il constitue une première constellation de voix et de pratiques, appelées à dialoguer, à coopérer et à faire émerger de nouvelles formes de création autour du végétal.

En réunissant ces profils pluriels, *La Route des Plantes, Le Chant des Forêts* affirme une vision : celle d’un patrimoine vivant, en mouvement, capable de relier les territoires et de nourrir un avenir commun.

Retrouvez tous les portraits des créateurs identifiés ici :

<https://laroutedesplantes.com/les-createurs-du-vegetal/les-portraits/>

Ce livret a été réalisé avec le concours du Jardin des acteurs de La Route des plantes : Culture(s) Plantey, La Vitrine, Arnaud Jamet et Victoria Kharlamoff (Réunion), Label CBD (Madagascar) et Move for Art (Maurice).

<https://laroutedesplantes.com/qui-sommes-nous/le-jardin-des-acteurs/>

## Sommaire

### La chaîne du tissage

Artisans de Madagascar..... 3

### Création, design et végétal

Artistes de Madagascar..... 4

### Des métiers précieux à l’oubli

Artisans de Maurice..... 5

### La nouvelle vague, végétal et identité

Artistes de Maurice..... 6

### Richesse verte

Artistes de Maurice..... 7

### Tradition et expérience

Artisans de La Réunion..... 9

### Créer avec le vivant

Artistes de La Réunion..... 10

### Le végétal sacré

Artistes de La Réunion..... 12

### Focus dessinés par Robinson..... 13



# La chaîne du tressage

Au cœur des communautés malgaches, le geste ancestral se perpétue avec la précision d'une main d'orfèvre : un savoir-faire où tradition, exigence technique et développement local tissent ensemble la continuité du vivant.



## KANTO

### Artisanes vannières

La coopérative KANTO rassemble une communauté de femmes artisanes Betsimisaraka installées à Vohimana, avec une boutique au village d'Ambavaniasy. Elles travaillent principalement les fibres naturelles de la région à travers des savoir-faire traditionnels : tressage, crochet, vannerie et artisanat textile. Au fil des années, plusieurs formations leur ont permis de faire évoluer leurs pratiques et de consolider leur organisation en structure coopérative, favorisant ainsi leur autonomisation. Le tissage très fin du raphia, réalisé selon des méthodes traditionnelles encore bien présentes, illustre la qualité de leur savoir-faire. Cependant, certaines techniques ne sont pas encore pleinement transmises aux jeunes générations, posant la question de la continuité et de la transmission intergénérationnelle. La coopérative se situe ainsi à la croisée des enjeux : valoriser un artisanat durable et raffiné, tout en assurant la pérennité des gestes et savoirs qui le fondent.

<https://laroutedesplantes.com/createurs/kanto/>

## LYSABEL

### Artisanes vannières

Entreprise d'assemblage d'articles artisanaux tels que des sacs, chapeaux et paniers en fibres naturelles, notamment en cordes sisal.

<https://laroutedesplantes.com/createurs/lysabel-madame-vololomboahangry/>



## LE VILLAGE

### Artisans maquette bateaux

À Antananarivo, dans le quartier d'Ambohibao, Le Village perpétue un art d'exception : la fabrication de maquettes de bateaux entièrement en bois et en coton. Chaque modèle, du bateau de Louis XIV aux Pen Duick d'Éric Tabarly, est reproduit avec une précision minutieuse, fidèle aux techniques de construction navale grandeur nature. Ici, le bois et le coton ne sont pas de simples matériaux : ils sont matière, couleur et mémoire des gestes artisanaux.

<https://laroutedesplantes.com/createurs/le-village/>

# Création, design et végétal

Entre création, design et expérimentation, ces artistes explorent le végétal comme matière active : un espace de transformation où la forme se pense autant qu'elle se façonne, au croisement de l'esthétique et de l'innovation.



## **Domi SANJI**

*Designer*

Designer spécialisé en régénération culturelle et doctorant en design, domi sanji opère à l'intersection du design, de la recherche académique et de l'engagement social et écologique. Ses travaux universitaires soulignent le lien indéfectible entre savoir-faire traditionnels, biodiversité et héritage immatériel. Cette approche motive son engagement pour un design systémique et symbiotique, cherchant à replacer l'humain au cœur du vivant.

<https://laroutedesplantes.com/createurs/domi-sanji/>



## **Olivia BOURGEOIS**

*Artiste*

À travers le raphia, Olivia Bourgeois tisse un lien entre la nature, les gestes traditionnels et la création contemporaine. Cette fibre végétale, souple et organique, devient pour elle bien plus qu'une matière : un fil conducteur entre la terre, la main et l'imaginaire. Inspirée par sa texture et son potentiel, elle explore la mémoire des gestes artisanaux et la transformation de la matière, tout en réinterprétant des techniques anciennes avec un regard contemporain.

<https://laroutedesplantes.com/createurs/olivia-bourgeois/>

## **Amalia RAMANANKIRAHINA**

*Artiste*

Amalia Ramanankirahina développe une pratique artistique profondément ancrée dans une exploration sensible et conceptuelle du végétal. À travers le dessin, l'installation, la collecte et parfois l'intégration de matières naturelles, elle observe le végétal comme une structure de pensée. Racines, ramifications, cycles de croissance et de décomposition deviennent des métaphores des circulations humaines, des transmissions culturelles et des histoires enfouies. Le végétal est chez elle à la fois motif, matériau et langage.

Son approche s'inscrit dans une attention fine aux écosystèmes et aux contextes géographiques. Chaque projet naît d'une immersion : observation des paysages, rencontres avec les habitants, exploration des savoirs botaniques et vernaculaires. Elle s'intéresse particulièrement aux plantes comme archives vivantes – gardiennes de mémoires, témoins des migrations, des échanges et des transformations des territoires.

<https://laroutedesplantes.com/createurs/2151/>



# Des métiers précieux à l'oubli

À la frontière de la transmission et de l'effacement, ces métiers précieux rappellent que le végétal porte en lui des savoir-faire fragiles, menacés d'oubli, dont chaque geste sauvegardé devient acte de mémoire et de résistance.



**Rakesh GUNGAPARSAD**  
*Artisan toit en paille*

**L'art du toit en paille.**

Le geste de Rakesh s'inscrit dans un savoir-faire directement lié à l'habitat.

À travers Thatch Master, il perpétue la

construction de toits en chaume à partir de paille de canne, une matière première locale issue de la culture sucrière. Il travaille en collaboration avec les planteurs de canne, transformant cette fibre végétale en toitures durables, adaptées au climat et aux traditions. De nombreuses maisons témoignent aujourd'hui de son expertise et de la qualité de son travail.

<https://laroutedesplantes.com/createurs/rakesh/>



**Gervais LAMARQUE**  
*Pirogues traditionnelles*

À Pointe d'Esny, sur la côte sud-est de l'île Maurice, Gervais Lamarque est reconnu comme l'un des derniers artisans à construire des pirogues traditionnelles en bois de jacquier. À 70 ans, il porte avec fierté un savoir-faire qu'il a reçu très jeune. C'est à l'âge de 16 ans qu'il a senti « un don de Dieu » s'éveiller en lui – une intuition profonde des éléments, de la mer et de la terre, une connaissance instinctive qu'il n'a jamais apprise dans les livres.

<https://laroutedesplantes.com/createurs/gervais-lamarque/>



**Francesca SPEVILLE**  
*Façonner l'écorce de palmiste*

Sous le nom d'Outgrowing, Francesca développe à l'île Maurice une pratique centrée sur le palmier, une plante qu'elle considère comme d'une richesse infinie. Son approche combine pressage et moulage à haute température, mais aussi gravure, tissage et techniques de façonnage qui permettent de révéler la texture et la résistance naturelle de la matière. Elle explore les possibilités contemporaines d'un matériau traditionnel.

<https://laroutedesplantes.com/createurs/outgrowing/>



# La nouvelle vague, végétal et identité

Portée par une nouvelle vague d'artistes, l'exploration du végétal devient un langage identitaire : matière vivante, mémoire du territoire et outil critique pour réinventer les récits insulaires contemporains.



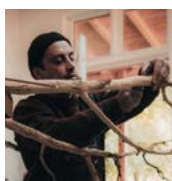
## Kim YIP TONG

Artiste

À Tamarin, dans le quartier de Bois d'Oliviers à Maurice, Kim Yip Tong développe une œuvre sensible et engagée, traversée par une question essentielle : comment mieux habiter le monde avec le vivant ? Par le dessin, la peinture, le textile et la recherche artistique, elle explore les liens subtils entre l'humain, ses lieux de vie et les écosystèmes qui l'entourent.

Dans sa pratique, le végétal n'est pas un décor mais un sujet d'étude, une présence à comprendre et à réhabiliter. Kim travaille principalement avec des matières organiques — aquarelle, gouache, papier — en opposition volontaire aux médiums plastiques. Éthiques et symboliques, ses œuvres s'inscrivent dans une relation directe à la matière vivante.

<https://laroutedesplantes.com/createurs/kim-tong/>

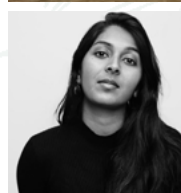


## PICAR

Artiste

Picar est un artiste pluridisciplinaire qui travaille la sculpture, l'assemblage et l'installation. Sa pratique s'articule autour de ce qu'il appelle des lignes d'incision : des zones de tension où la construction humaine empiète sur les habitats existants, où les terres cultivées mordent sur la forêt, et où les infrastructures transforment les paysages environnants. Ces seuils sont marqués par l'expansion, l'extraction et notre interférence délibérée sur les écosystèmes, contraignant la nature à s'adapter à notre présence croissante. En travaillant avec des matériaux organiques et récupérés dans ces zones — arbres tombés, feuilles, branches, bois de construction, argile, terre et fragments déplacés — il préserve leur fragilité et leur mémoire, comme une forme de trace matérielle de l'activité humaine. Le grain, la friabilité, la compression et la décomposition portent en eux une histoire des interventions humaines, révélant comment les paysages sont fragmentés et reorganisés par nos actions. La couleur est tirée directement de l'observation des saisons, devenant un indicateur du temps qui passe et de la transformation comme état permanent. À travers l'attention portée aux matériaux — le cycle de vie d'une feuille, le réemploi du bois, le retour de la matière à la terre — il trace l'empreinte de la présence humaine sur la nature. L'humanité y apparaît éphémère, tissée dans les cycles du vivant.

<https://laroutedesplantes.com/createurs/2603/>



## Aliya CHOJOO

Artiste

À l'île Maurice, Aliya Chojoo développe un travail de recherche artistique centré sur la canne à sucre comme héritage culturel vivant. À travers l'enregistrement sonore et l'installation artistique, elle cherche à capter ce que la plante raconte au-delà de sa présence matérielle : les gestes, les récits et les traces laissées par une histoire profondément inscrite dans le territoire. La canne n'est pas seulement un objet d'étude, elle devient pour Aliya une matière sensible. Par le son, elle enregistre des ambiances, des vibrations, des fragments de réalité qui composent une mémoire audible. Ce travail donne une place nouvelle à une plante omniprésente dans le paysage mauricien, en révélant ses dimensions culturelles, sociales et symboliques.

<https://laroutedesplantes.com/createurs/aliya-chojoo/>



# Richesse verte

Entre recherche, documentation et hybridation, la richesse verte devient un champ d'investigation : le végétal s'y révèle archive vivante, matière d'étude et ressource créative, à la croisée des savoirs et des formes contemporaines.



## Catherine LI

*Photographe*

Pour Catherine Li, le végétal et la nature dans leur ensemble sont une source d'inspiration constante. Depuis l'enfance, ils ont été terrain de jeux, refuge, lieu d'exploration, source de bien-être, de nourriture et de guérison. Plus que jamais, elle considère que protéger et intégrer la nature dans nos vies, notamment en milieu urbain, est un impératif pour notre survie. Son travail photographique sublime la diversité du vivant, des plus humbles « mauvaises herbes » aux grands arbres endémiques de l'océan Indien. Chaque image est un rappel de la richesse et de la fragilité de la nature, invitant à la contemplation et au respect. Catherine utilise exclusivement la photographie et les outils numériques d'édition, collaborant ponctuellement avec des experts en botanique pour approfondir ses connaissances.

<https://laroutedesplantes.com/createurs/catherine-li/>



## Meha DESAI et Anne-Clotilde ST. MART

*Artistes et photographes*

### A Quiet Revolution

À Maurice, A Quiet Revolution ne désigne pas un projet spectaculaire, mais un mouvement discret : celui de celles et ceux qui prennent soin du vivant. Porté par Meha Desai et Anne-Clotilde St. Mart, ce projet indépendant observe ce que l'on ne voit pas toujours — les gestes patients, les savoirs quotidiens, la relation intime entre les humains, les plantes, la nourriture et le soin. Photographe et autrice, Meha Desai documente la manière dont les communautés s'adaptent aux dérèglements climatiques, protègent leurs ressources et transmettent leurs savoirs. Le végétal traverse son travail comme une clé de lecture : il raconte comment les plantes façonnent les cultures, les modes de subsistance et les résistances invisibles. Elle ne travaille pas directement la matière végétale, mais les personnes qui en vivent — cultivateurs, cuisiniers, anciens — sont au cœur de ses récits.

<https://laroutedesplantes.com/createurs/meha-desai-et-anne-clotilde-st-mar/>



## Shakti CALLIKAN

*Artiste*

Historienne et sociologue de formation, Shakti Callikan développe une pratique artistique qui relie étroitement exploration du territoire mauricien, recherche historique et expérimentation avec des matériaux naturels qu'elle récolte elle-même. Son travail s'inscrit dans une réflexion plus large sur la manière dont les paysages, les matières et les couleurs participent à construire notre relation à un territoire.

Dans son atelier à Poudre d'Or, les pigments naissent directement des matières du territoire : écorces, fleurs, terres, charbon, ou roches. Elle développe une approche où la couleur devient un moyen d'explorer les liens entre nature, histoire et mémoire collective.

<https://laroutedesplantes.com/createurs/shakti-callikan/>

# Richesse verte



## Shirin GUNNY

*Artiste peintre*

Shirin crée des assemblages botaniques éphémères à partir de matières végétales trouvées à Maurice et en fixe la trace

par la photographie. Son travail invite à ralentir, à regarder autrement le vivant ordinaire qui nous entoure et à reconnaître ce qui fait la singularité de nos territoires. Quelques heures suffisent pour que les feuilles se replient, que les fleurs se fanent, que l'œuvre bascule vers une autre forme, à l'image de la nature elle-même, dont la beauté tient aussi à sa fragilité. La photographie fixe alors cet instant de justesse, ce moment où la composition tient encore dans son équilibre.

<https://laroutedesplantes.com/createurs/shirin-gunny/>

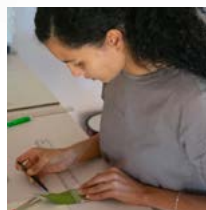
## THE RESORT COLLECTIVE

Resort collective est un espace de soin pour les artistes, pensé par des artistes, nourri par des gestes tournés vers des futurs décoloniaux, ancrés dans le territoire insulaire local et en dialogue avec des contextes globaux.

Resort est un projet né à Maurice, initié par un collectif d'artistes et continuellement alimenté par des chercheur·ses ainsi que par des acteur·rices culturel·les, environnemental·es et communautaires.

Resort puise dans différentes formes de savoirs — personnels, familiaux, culturels et issus de l'expérience commune — afin d'explorer des manières de transformer des cycles négatifs hérités en trajectoires plus porteuses d'espoir, à travers l'art et la guérison collective.

<https://laroutedesplantes.com/createurs/resort-collective/>



## Roxanne LEMASSON

*Artiste peintre*

Voyage au cœur de la flore endémique de Maurice avec Roxanne Lemasson, jeune peintre du vivant végétal.

À Chamarel, entre forêt native et brume, elle consacre son art aux trésors fragiles de l'île : ses plantes endémiques et indigènes.

Illustratrice botanique, elle allie rigueur scientifique et sensibilité artistique. Feuilles, graines, troncs, fleurs... chaque détail devient aquarelle, observé avec patience puis peint avec une précision délicate.

<https://laroutedesplantes.com/createurs/roxanne-lemasson/>



# Tradition et expérience

Entre tradition et expérience, les artisans inscrivent le végétal dans la durée : un savoir-faire transmis, éprouvé par le temps, où le geste hérité devient espace d'innovation discrète et d'intelligence de la matière.



## Sonia CAZAUX

*Artisane tresseuse*

Il y a, chez Sonia Cazaux, une manière très précise d'écouter les matières. Le vacoa, la paille de chouchou, la fibre de bananier ne sont pas de simples ressources : ce sont des voix anciennes qu'elle s'efforce de faire résonner autrement. Après des années passées en Corée et à Madagascar, elle revient à La Réunion avec une certitude — l'artisanat dit quelque chose de fondamental d'un peuple, de son rapport au temps, à la terre, au corps.

C'est dans cette quête qu'est né OSE, un projet à la frontière entre artisanat et design. Elle défend une structuration des filières végétales, une gestion réfléchie du vacoa, l'idée que la ressource — même abondante — mérite d'être protégée, cultivée, transmise.

<https://laroutedesplantes.com/createurs/sonia-cazaux-oze/>



## VÉGÉTALITEC

*Artisan papetier*

Chez Nicole et Gilbert Gauvin, le végétal devient matière à écrire, à créer, à transformer. Au sein de l'association Végétalitec, ils

recherchent et fabriquent du papier d'art à partir de fibres végétales locales : bananiers, mûriers, ricin, bringelliers, fataques, cannas, jacinthes d'eau... Autant de plantes, parfois envahissantes, dont ils explorent les écorces et les fibres.

<https://laroutedesplantes.com/createurs/nicole-gilbert-gauvin/>



## Valérie BINET

*Artisane teinture végétale*

### Les couleurs des Tropiques

Dans le silence tiède d'un jardin de Saint-Leu, Valérie Binet écoute ce que les plantes murmurent. Sous ses doigts, les feuilles, les écorces, les racines deviennent couleurs, respirations, passages entre deux mondes. Elle ne fabrique pas simplement des teintures : elle révèle des histoires enfouies dans la matière du végétal. Son univers, Nuance974, est un territoire

où la plante parle avant tout comme une mémoire. Valérie travaille avec ce que la nature lui confie : une peau d'oignon, des feuilles tombées, un fragment de tamarinier, une racine que la terre lui tend. Elle connaît la patience du végétal, son obstination à transmettre. Ses pigments naissent d'ici, de l'île, mais aussi d'ailleurs — Madagascar, où elle a vécu douze ans, et où elle revient encore, guidée par une fidélité profonde envers les familles artisanes. Cette île, qu'elle porte comme une sœur, nourrit son geste et élargit sa palette. L'indigo venu de l'Inde complète ce paysage de couleurs migrantes, voyages intimes entre îles et continents.

<https://laroutedesplantes.com/createurs/valerie-binet/>



# Créer avec le vivant

À la croisée du design et de l'art contemporain, le végétal quitte le champ du patrimoine pour devenir laboratoire d'expérimentation, espace d'hybridation et terrain où l'identité insulaire se réinvente à travers le processus plus que l'objet.



## Johanna GRÉGOIRE

*Artiste Chercheuse*

Originaire des Antilles, Johanna Grégoire vit et travaille à La Réunion depuis 2016. Diplômée de l'ESBA et Arts Décoratifs de Paris, elle se définit comme designeuse-chercheuse. Son travail se situe à la croisée des matériaux, des savoir-faire insulaires et des récits culturels qui façonnent les territoires ultramarins. Très tôt, elle s'intéresse aux pratiques modestes et aux économies de moyens. À La Réunion, sa recherche se concentre sur la canne à sucre — graminée à la fois puissante et vulnérable, pilier économique, symbole colonial et matrice des imaginaires créoles. Par des résidences et collaborations avec laboratoires scientifiques, agronomes, ébénistes, rotiniers et architectes, elle explore la plante dans sa totalité : fibres, bagasse, tiges, résidus. Extraction, agglomération, cannage, cristallisation deviennent des gestes de transformation mais aussi d'émancipation symbolique.

<https://laroutedesplantes.com/createurs/johanna-gregoire/>



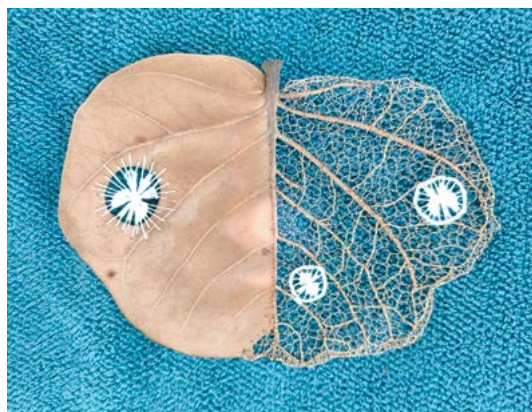
## LUKO

*Artiste*

### Les songes du vivant

À La Réunion, LUKO a grandi entouré des grands-parents agriculteurs et d'une famille maternelle profondément connectée à la terre. De ce lien ancien avec le vivant est née une pratique artistique centrée sur le végétal, envisagé tour à tour comme objet, environnement ou altérité. Inspiré par Philippe Descola et Emmanuel Cocha, il explore ces questions à travers la matière, la forme et la couleur, offrant un regard à la fois philosophique et sensible. Ses "songes" prennent forme dans les feuilles de banane, le corail ou la montagne, et parfois dans le fer, transformable selon les rencontres et collaborations. Dessins, sérigraphies et simulations 3D prolongent son geste, mêlant le manuel et le numérique. Chaque création naît d'un processus unique : collecte, expérimentation, observation, puis construction progressive, où les éléments se déposent et s'agglomèrent avec le temps.

<https://laroutedesplantes.com/createurs/luko/>



## Clotilde CHEVREAU

*Artiste gardienne*

Spécialiste des techniques anciennes —tressage, tissage, filage, préparation des fibres — elle explore les liens entre plantes, gestes et usages. Son travail nourrit à la fois une pratique artistique et une démarche de design contemporain, mêlant techniques traditionnelles et propositions actuelles d'objets ou de mobilier. Formatrice professionnelle et enseignante, elle transmet ces connaissances à travers livres, ateliers, vidéos et interventions. Elle travaille en collaboration sur une fiche d'inventaire au patrimoine culturel immatériel concernant la fabrication des chapeaux de paille à La Réunion avec pour ambition la publication d'un ouvrage de référence.

<https://laroutedesplantes.com/gardiens/aster-lontan-clotilde-chevreau/>

# Créer avec le vivant



## MASAMI

*Artiste*

Masami développe une pratique où le végétal devient matière sensible, surface à explorer,

fibre à ressentir, engageant le corps dans un dialogue direct avec la plante. À la lisière de l'art contemporain et de la tradition, elle transforme choka, vacoa, bagasse ou curcuma en formes tissées et sculptées, révélant une manière lente et incarnée d'habiter le monde.

<https://laroutedesplantes.com/createurs/masami/>



## Tatiana PATCHAMA

*Artiste*

Artiste, scénographe et artiste-chercheuse, elle inscrit sa pratique dans une exploration attentive du vivant et des écosystèmes insulaires qu'elle habite et observe au quotidien.

Son travail s'ancre dans une attention particulière au rythme du vivant. Elle prend en considération le temps nécessaire à la formation des matières qu'elle utilise, nécessaires à leur croissance, leur métamorphose et leur finitude. Sa pratique s'inscrit dans une temporalité longue, faite de décomposition, de collecte, de tri et d'assemblage, en dialogue avec ces processus naturels. Par ses œuvres, elle rappelle que produire suppose du temps et que ce temps fait partie intégrante de la matière elle-même.

Le végétal n'est jamais décoratif ; il est partenaire. Les jardins qu'elle développe à Saint-Leu, Saint-André et Bras-Panon constituent de véritables laboratoires du vivant et deviennent souvent le point de départ de ses œuvres.

<https://laroutedesplantes.com/createurs/tatiana-patchama/>



## Mélanie CHEVALLIER

*Illustratrice*

Mélanie Chevallier développe une pratique située entre illustration et design, portée par une conviction écologique profonde et une attention particulière aux liens entre nature et équilibre émotionnel. Pour elle, le végétal n'est pas un simple thème graphique : il est une nécessité intime, une présence vitale qui dépasse largement le cadre du travail artistique. À travers la peinture, le dessin et le collage, elle donne forme à cette relation en intégrant directement la matière végétale dans ses créations. Son geste artistique se charge alors de valeurs écologiques, mais aussi thérapeutiques, visant à rétablir une forme de dialogue entre l'humain et son environnement.

<https://laroutedesplantes.com/createurs/melanie-chevallier/>

# Le végétal sacré

Du geste utilitaire au territoire du sacré, le végétal cesse d'être matière pour devenir médiateur : entre visible et invisible, entre terre et cosmologie, il élève l'arbre, la fibre et la feuille au rang de symbole vivant des sociétés insulaires.



## Sanjeeyann PALEATCHY

Artiste

Sanjeeyann Paléatchy développe une pratique où création plastique et quête intérieure se rejoignent, donnant forme aux présences invisibles qui traversent le vivant. À travers le végétal (pétales, feuillages, compositions rituelles) il révèle la densité symbolique des formes organiques et invite à reconsidérer la place de l'humain dans le tissu du vivant.

<https://laroutedesplantes.com/createurs/sanjeeyann-paleatchy/>



## Johann FOURNIER

Photographe

Le travail de Johann Fournier s'inscrit dans un rapport volontairement onirique de l'homme à la nature et à l'espace, questionnant radicalement le lien sensible qui unit le réel et la fiction. Au cœur de sa recherche, le végétal occupe une place essentielle : il n'y est jamais simple décor, mais matière symbolique, structure invisible, souffle archaïque.

<https://laroutedesplantes.com/createurs/johann-fournier/>

## HASAWA

Artiste

Né aux Seychelles, HASAWA vit et travaille entre l'océan Indien et La Réunion, où il a étudié à la Haute École d'Art. Formé également aux techniques de maquillage et de prothèse pour le cinéma, il développe une pratique transdisciplinaire où performance, sculpture, installation, écriture et fabrication d'objets dialoguent sans hiérarchie. Refusant tout enfermement, il inscrit son travail dans un territoire hybride, nourri de rituels, de science-fiction, de poésie créole contemporaine et de mythologies insulaires.

Son œuvre engage le corps — le sien et celui du spectateur.

Dans une de ses premières pièces fondatrices Fonnkorezy INsularis, installation-performance, des totems sculptés, dressés dans le sable, forment un espace sacré. Ces « poètes silencieux », figures tutélaires et votives, deviennent les gardiens d'une mémoire. Face à eux, l'artiste déclame un fonnker, texte personnel où la parole, le geste et la présence composent un « rituel de chair, de mot et de mouvement ».

<https://laroutedesplantes.com/createurs/hasawa/>





# Le voyage des plantes

**Robinson**, illustrateur engagé dans **La Route des Plantes** depuis 2023, poursuit son exploration graphique entre Madagascar et La Réunion.

Après la création d'un carnet de voyage sensible réalisé en 2023, il présente en 2025 une nouvelle série de portraits dessinés d'acteurs du végétal : créateurs, gardiens de mémoire, protecteurs d'espaces naturels ou culturels.

**Conçus autour du voyage des plantes, ces portraits témoignent avec authenticité du travail quotidien de femmes et d'hommes qui cultivent, transmettent et façonnent le végétal dans toutes ses dimensions.** Feuilles, troncs, encres, fibres : les plantes, depuis des générations, offrent leurs matières pour voyager, habiter, se soigner ou se nourrir et créer. Ces portraits vivants réalisés par Robinson accompagnent notre démarche d'identification et de mise en lumière des acteurs du végétal sur les trois îles.

Retrouvez les portraits de Robinson ici :



**Gervais LAMARQUE**  
*Artisan pirogues traditionnelles*  
Île Maurice



**Rakesh GUNGAPARSAD**  
*Artisan toit en paille*  
Île Maurice



**ROOTSCAMP**  
*Artisan coco*  
Île Maurice



**Shakti CALLIKAN**  
*Artiste*  
Île Maurice



**FAFAH**  
*Artisan Bambou*  
Madagascar



**Claude RANDRIANARISOA**  
*Artisan canneur*  
Madagascar



**LYSABEL**  
*Artisane tressage*  
Madagascar



**Nicole & Gilbert GAUVIN**  
**VÉGÉTALITEC**  
*Artisans papier*  
La Réunion



**Sonia FULSUNGE**  
*Artisane impression végétale*  
La Réunion



**LA ROUTE  
DES PLANTES**  
Le chant  
des forêts

**LA ROUTE DES PLANTES, LE CHANT DES FORÊTS**

MOV-A, association culturelle

chantdesforets@gmail.com

La Réunion +262 6 92 38 12 76

 La route des plantes, le chant des forêts

 Le.chantdesforets

[www.laroutedesplantes.com](http://www.laroutedesplantes.com)

La Route des Plantes, le chant des Forêts, projet porté par l'association MOV\_A et financé par l'Union Européenne dans le cadre du programme Interreg VI Océan-Indien dont l'autorité de gestion est la Région Réunion.

**Interreg**



**Cofinancé par  
l'UNION EUROPÉENNE**

**Océan Indien**



UNION EUROPÉENNE

**l'Europe  
s'engage**  
à La Réunion  
avec le FEDER



**REGION REUNION**  
[www.regionreunion.com](http://www.regionreunion.com)

